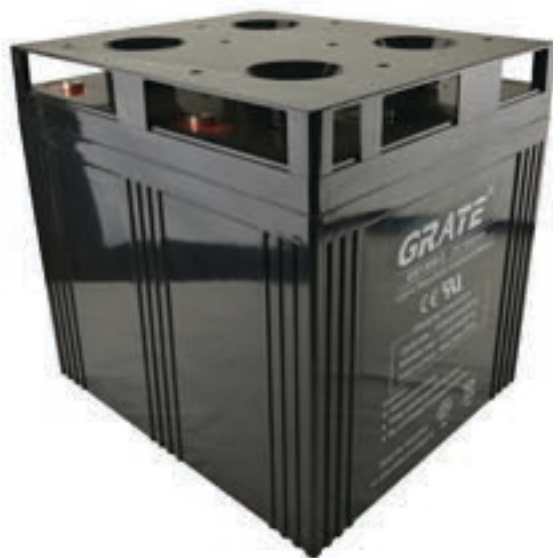
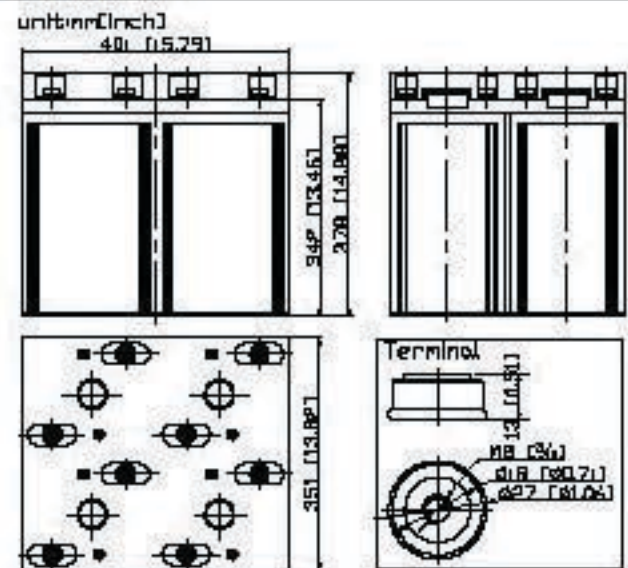


行标型号：GFM1500



用于备用电源  
 期待浮充寿命：25°C 时 10-15 年  
 外壳材料：ABS  
 端子型号：I, L  
 配套螺丝：M8X20, M10 X 30

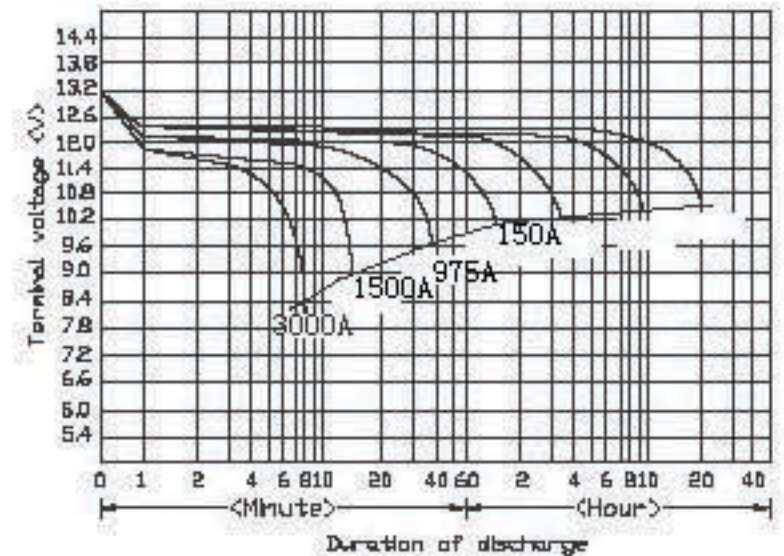
外观尺寸 (mm)



电池规格

标称电压 (V)		2
标称容量 (20 小时率) (Ah)		1500
外观尺寸	长度 (mm)	401.0
	宽度 (mm)	351.0
	高度 (mm)	342.0
	总高 (mm)	378.0
参考重量 (Kg)		90.0

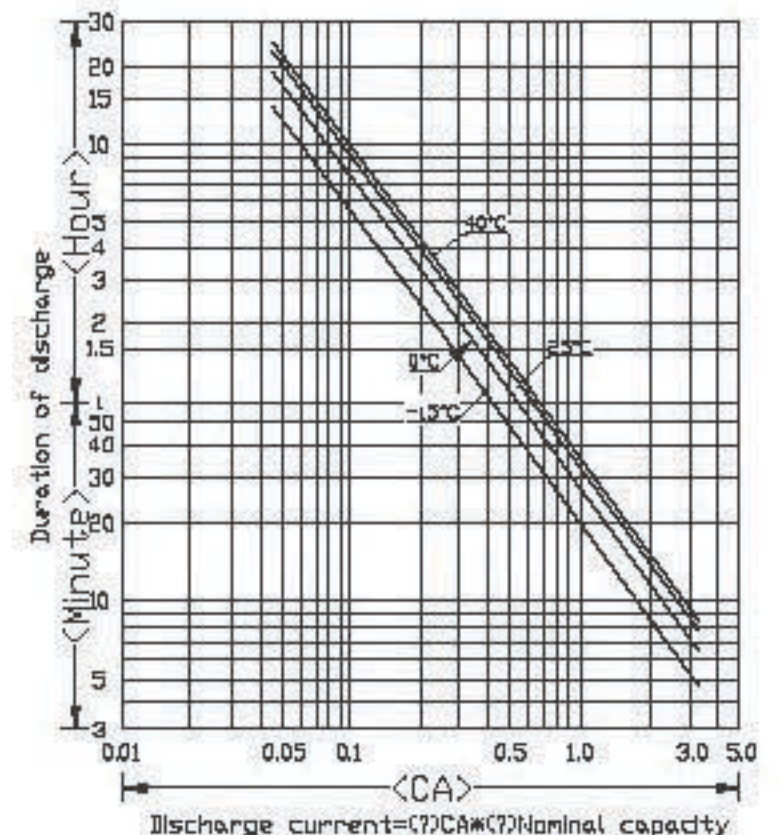
放电特性 (25°C)



电池特性

容量 (25°C)	20 小时率 (A) 10 小时率 (150A) 5 小时率 (270A) 1 小时率 (11A)	Ah 1500Ah 1350Ah 900Ah	
内阻 (mΩ)	完全充电电池 (25°C)	0.12	
不同温度下电池容量 (20 小时率)	40°C	102%	
	25°C	100%	
	0°C	85%	
	-15°C	65%	
自放电后剩余容量 (25°C)	3个月后	91%	
	6个月后	82%	
	12个月后	64%	
充电方法 (恒压) (25°C)	循环	最大电流	600 A 以下
		充电电压	2.42-2.48 V
	浮充	最大电流	225 A 以下
		充电电压	2.27--2.29 V

不同放电电流下的放电时间



注：所示数值为最初3个充放电循环内的平均值，非最小值。