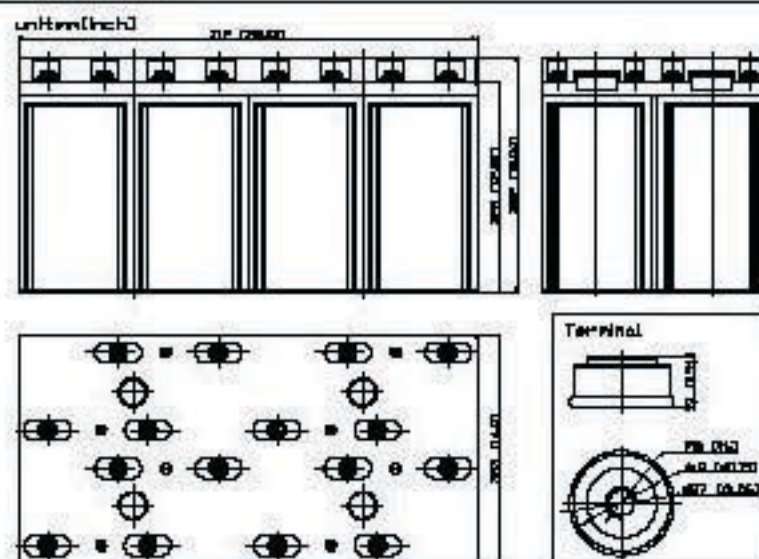


行标型号：GFM3000



用于备用电源
 期待浮充寿命：25℃ 时 10-15 年
 外壳材料：ABS
 端子型号：I, L
 配套螺丝：M8X20, M10 X 30

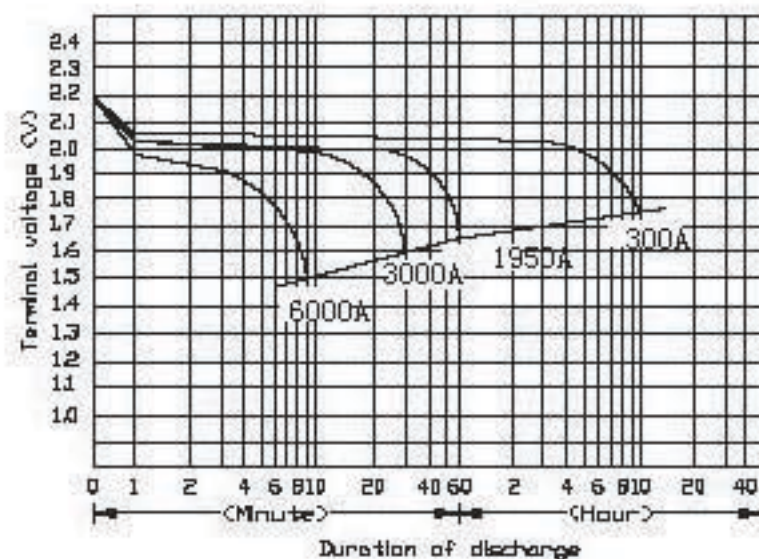
外观尺寸 (mm)



电池规格

标称电压 (V)		2
标称容量 (20 小时率) (Ah)		3000
外观尺寸	长度 (mm)	712.0
	宽度 (mm)	353.0
	高度 (mm)	325.0
	总高 (mm)	382.0
参考重量 (Kg)		180.0

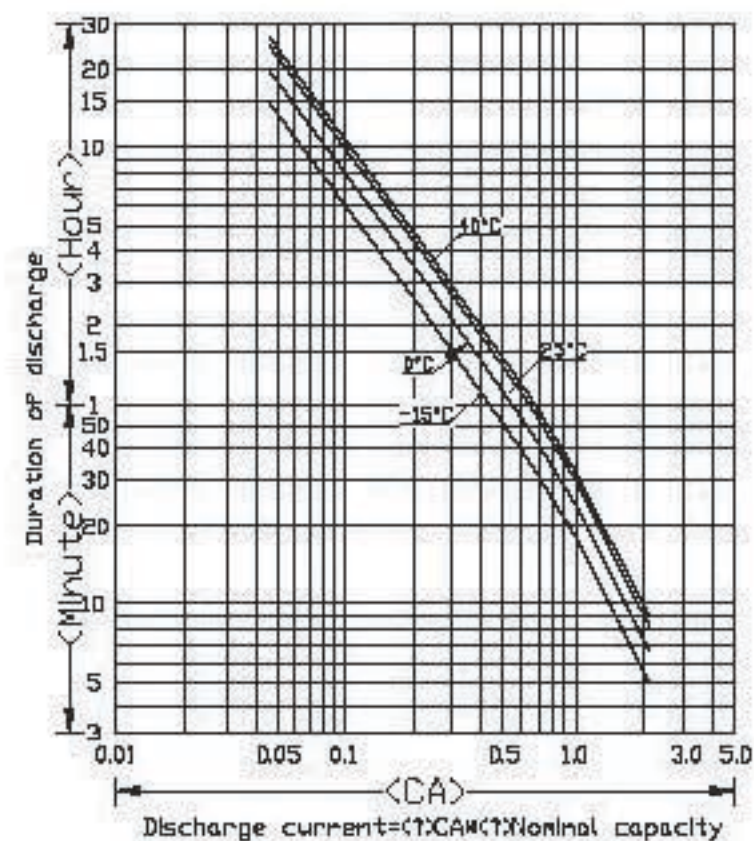
放电特性 (25℃)



电池特性

容量 (25℃)	20 小时率 (A) 10 小时率 (300A) 5 小时率 (540A) 1 小时率 (11A)	Ah 3000Ah 2700Ah 1800Ah	
内阻 (mΩ)	完全充电电池 (25℃)	0.05	
不同温度下电池容量 (20 小时率)	40℃	102%	
	25℃	100%	
	0℃	85%	
	-15℃	65%	
自放电后剩余容量 (25℃)	3个月后	91%	
	6个月后	82%	
	12个月后	64%	
充电方法 (恒压) (25℃)	循环	最大电流	1200 A 以下
		充电电压	2.42--2.48 V
	浮充	最大电流	450 A 以下
		充电电压	2.27--2.29 V

不同放电电流下的放电时间



注：所示数值为最初3个充放电循环内的平均值，非最小值。